

## Инструкция по работе с ЗАПРОСАМИ от АВТО ПАРТНЕРС

После получения уведомления на Email необходимо пройти по ссылке, указанной в тексте письма (см. Рис 1.)

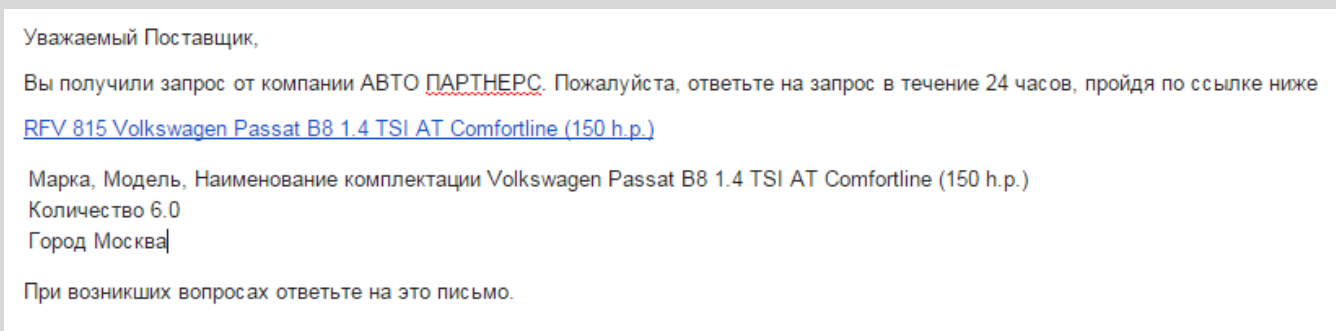


Рисунок 1

**! Ссылка на ЗАПРОС-ПРЕДЛОЖЕНИЕ активна в течение 24 часов с момента получения**

При возникновении трудностей с открытием ссылки (см. Рис. 2)

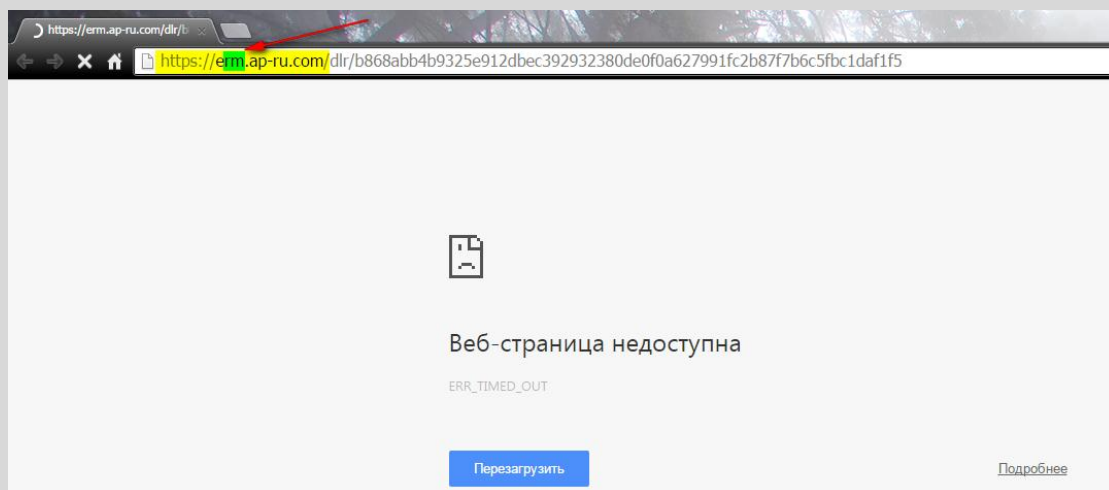


Рисунок 2

необходимо в строке запроса удалить буквы **rm** и вновь обновить страницу (адрес запроса в таком случае будет выглядеть как представлено на Рис. 3)

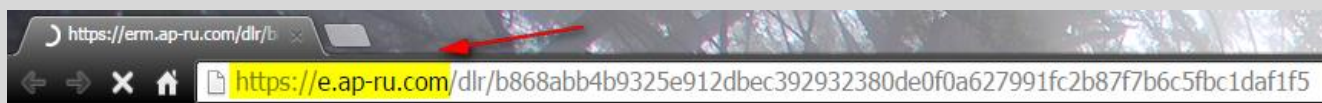


Рисунок 3

В открывшемся окне ЗАПРОС – ПРЕДЛОЖЕНИЕ отображаются основные данные по запрашиваемому автомобилю (см. Рис. 4).

Поля, выделенные желтым цветом заполняются компанией АВТО ПАРТНЕРС и отображают основные данные по запрашиваемому автомобилю

## ЗАПРОС-ПРЕДЛОЖЕНИЕ 815

Контактная информация дилера (название ДЦ, ФИО, телефон):		
Марка, Модель, Наименование комплектации:		
Тип кузова:		
Количество дверей:		
Количество посадочных мест:		
Тип КПП:		
Мощность в л.с.:		
Цвет / код цвета автомобиля:		
Год выпуска:		
Размер шин:		
Срок предоставления ПТС с момента подтверждения закупки:		( )
Срок действия коммерческого предложения:	2015-10-03 12:02	
Доп. оборудование:		
Клиент:		
Город:		
Количество:		
Доп. оборудование, установленное на заводе и включенное в комплектацию и его стоимость:		
Оборудование	Стоимость, рублей вкл.НДС	
Доп. оборудование, установленное дилерским центром и не включаемое в комплектацию и его стоимость (ст-ть оборудования и его установки):		
Оборудование	Стоимость; Рублей вкл.НДС	
Резиновые коврики (подарок)	0	
Набор автомобилиста (подарок)	0	

Рисунок 4

## Поля, редактируемые Дилером

В поле [Цвет/код цвета автомобиля] указывается цвет автомобиля (альтернативный), при отсутствии запрашиваемого.

Поле [Год выпуска] служит для указания (альтернативного) года выпуска автомобиля.

[Размер шин] поле, где указываются полные параметры размеров шин (Пример: 205/65 R17). В случае, если каждая ось имеет различную размерность необходимо указывать два размера. При необходимости указать модификацию шин (например Run flat)

В поле [Срок предоставления ПТС с момента подтверждения закупки] – указывается срок, в течение которого дилер сможет предоставить ПТС с момента подтверждения закупки.

[Срок действия коммерческого предложения] – в данном поле, указывается дата, в течение которой будет действовать предложение (ценообразование, резерв, и др. сроки)

В поле [Доп. оборудование] указано запрашиваемое дополнительное оборудование необходимое клиенту (может быть как заводским так и дилерским). В полях [Клиент], [Город], [Количество] указаны: клиент /лизингополучатель компании АВТО ПАРТНЕРС, город эксплуатации автомобиля, количество запрашиваемых автомобилей.

## Расчеты

1. В таблице [Доп. оборудование, установленное на заводе и включенное в комплектацию и его стоимость] указывается (в случае необходимости) дополнительное оборудование и его стоимость не входящая в базовую /стандартную комплектацию и установленное на заводе.
2. В таблице [Доп. оборудование, установленное дилерским центром и не включаемое в комплектацию и его стоимость (стоимость оборудование и его установки)] указывается (в случае необходимости) дополнительное оборудование и его стоимость не входящая в базовую комплектацию и установленное в дилерском центре.
3. В поле [Стоимость базовой комплектации, рублей вкл. НДС] вносится стоимость автомобиля без дополнительных заводских опций.
4. Поле [Розничная (База+опции, установленные на заводе)] – заполняется автоматически суммируя стоимость доп оборудования установленного на заводе и стоимость базовой комплектации.
5. В поле [Размер скидки (руб.)] указывается размер скидки (в числовом эквиваленте).

*После ввода размера скидки справа, автоматически проставляется => процент скидки, распространяющийся на стоимость базовой комплектации с установленными на заводе, доп. опциями.*

6. Поле [Стоимость для АВТО ПАРТНЕРС] – заполняется автоматически по схеме: [Розничная (База+опции, установленные на заводе)] минус [Размер скидки (руб.)].
7. Поле [Стоимость доп. оборудования, установленного в ДЦ] - заполняется автоматически суммируя стоимость доп. оборудования установленного дилерским центром.
8. В поле [Стоимость доставки (если есть)] вносится стоимость доставки запрашиваемого автомобиля в город эксплуатации (при необходимости).
9. Поле [Контрактная стоимость автомобиля (база+заводские опции+доп.оборудование-скидка)] – заполняется автоматически, после заполнения всех вышеперечисленных пунктов и является окончательной ценой на запрашиваемый автомобиль.

Оборудование	Стоимость, рублей вкл.НДС
	500
	8000

Оборудование	Стоимость, Рублей вкл.НДС
	3000
	10000

Стоимость базовой комплектации, рублей вкл.НДС: 900000

Розничная (База + опции, установленные на заводе): 908 500.00

Размер скидки (руб.): 50000 => 5.50

Стоимость для АВТО ПАРТНЕРС: 858 500.00

Стоимость доп.оборудования, установленного на ДЦ: 13 000.00

Стоимость доставки (если есть): 20000

Контрактная стоимость автомобиля (база+заводские опции +доп. оборудование-скидка): 891 500.00

Рисунок 5

Для дополнения Запроса необходимой информацией необходимо воспользоваться следующими полями (см. Рис. 6).

Контрактная стоимость автомобиля (база+заводские опции + доп. оборудование-скидка): 891 500.00

Заметки:

Заметки и комментарии:

Стандартное/штатное оборудование:

Сохранить Отправьте ваше предложение

Оборудование, входящее в штатную комплектацию, пересылается в виде дополнительного списка/файла!

Рисунок 6

Поле [Заметки и комментарии] предназначено для ввода дополнительной информации по запросу.

В поле [Стандартное/штатное оборудование] перечисляется стандартное оборудование, входящее в базовую комплектацию.

Для отправки ответа необходимо нажать на кнопку [Отправьте ваше предложение].

Для сохранения не конечной версии необходимо нажать кнопку [Сохранить]. Что позволит при повторном открытии окна ЗАПРОС-ПРЕДЛОЖЕНИЕ возобновить работу с уже ранее введенной информацией.